

**ЦЕНТРАЛЬНЫЙ БАНК РОССИЙСКОЙ ФЕДЕРАЦИИ
(БАНК РОССИИ)**

**Унифицированные форматы
электронных банковских сообщений**

ОБМЕН С КЛИЕНТАМИ БАНКА РОССИИ.

**ОБМЕН МЕЖДУ ФЕДЕРАЛЬНЫМ КАЗНАЧЕЙСТВОМ И
БАНКОМ РОССИИ ПРИ СОВЕРШЕНИИ ОПЕРАЦИЙ ПО
СЧЕТАМ ФЕДЕРАЛЬНОГО КАЗНАЧЕЙСТВА В
ИНОСТРАННОЙ ВАЛЮТЕ И ДРАГОЦЕННЫХ МЕТАЛЛАХ**

Версия 2023.4.0

Москва

2022

Содержание

1	УЧАСТНИКИ ОБМЕНА.....	3
2	ЭЛЕКТРОННЫЕ СООБЩЕНИЯ	4
3	ПРОЦЕССЫ В СОСТАВЕ ЭЛЕКТРОННОГО ОБМЕНА.....	5
3.1	Прием и обработка пакета ЭС, направленного ФК в адрес БР	5
3.2	Порядок обмена ЭС о получении промежуточной выписки.	6
3.3	Отправка выходной информации из БР в адрес ФК	7
3.4	Внешний вид формы V01302VC	9

1 Участники обмена

Участники обмена электронными сообщениями приведены в таблице ниже (см. т а б л и ц а 1).

Т а б л и ц а 1 – Стороны обмена

Название	Краткая характеристика
БР	Банк России
ФК	Федеральное казначейство, Межрегиональное операционное управление Федерального казначейства.

2 Электронные сообщения

Перечни ЭСИС с указанным назначением приведены ниже (см. т а б л и ц а 2, т а б л и ц а 3 соответственно).

Пространства имен:

“urn:cbr-ru:ed:v2.0” (префикс ed)

П р и м е ч а н и е – префикс пространства имен не несет смысловой нагрузки и используется только для привязки имен элементов и атрибутов к названию пространства имен.

Т а б л и ц а 2 – Электронные сообщения

Обозначение	Название
ed:ED219	Выходная форма
ed:ED250	Извещение о результатах обработки пакета ЭС
ed:ED251	Сообщение свободного формата
ed:ED252	Заявление на проведение операций с иностранной валютой и драгоценными металлами
ed:ED253	Совершенная операция
ed:ED254	Состояние счетов
ed:ED255	Запрос состояния счетов
ed:PacketFK	Пакет ЭС для обмена с ФК

Т а б л и ц а 3 – Перечень ЭСИС с указанием назначения

Обозначение	Название и назначение
ED219	Выходная форма содержит информацию выходной формы.
ED250	Извещение о результатах обработки пакета ЭС составляется Банком России и содержит извещение о результатах обработки пакета ЭС с кодом результата контроля и детальной диагностикой при возникновении ошибок.
ED251	Сообщение свободного формата формируется ФК/БР и направляется в адрес БР/ФК.
ED252	Заявление на проведение операций с иностранной валютой и драгоценными металлами формируется ФК и направляется в адрес БР.
ED253	Совершенная операция направляется в адрес ФК в составе пакета ЭС по завершении операционного дня (либо в случае поступления ED255). Содержит все доступные реквизиты документов, на основании которых была совершена операция, и ЭПД, которыми она была отражена в бухгалтерском учете ОД. В пакете ЭС может быть столько ED253, сколько их было в текущем операционном дне.
ED254	Состояние счетов направляется в адрес ФК по завершении операционного дня (либо в случае поступления ED255) в составе пакета ЭС, содержит отчет о состоянии счета аналитического учета, открытого в ОД для учета операций ФК в иностранной валюте и драгоценных металлах. ED254 формируется по каждому счету. В пакете ЭС может быть только одно ED254.
ED255	Запрос состояния счетов Направляется в адрес БР для запроса промежуточного состояния счетов в составе пакета ЭС
PacketFK	Пакет ЭС для обмена ЭС между ФК и БР используется для обмена электронными сообщениями между ФК и БР.

3 Процессы в составе электронного обмена

В данном подразделе приводятся описания процессов в составе электронного обмена между ФК с одной стороны, и БР с другой стороны.

Описания процессов проиллюстрированы с использованием диаграмм последовательности UML.

ЭС передаются на обработку в БР только в составе пакета. Пакет ЭС имеет общую группу реквизитов, относящуюся ко всей совокупности ЭС, входящих в состав пакета. В пакете ЭС допускается содержание ЭС разных типов и следование ЭС в произвольном порядке. Пакет ЭС формируется Федеральным казначейством с использованием собственного программного обеспечения.

Каждое ЭС, принимаемое в БР в обязательном порядке проходит регламентные контрольные процедуры:

- контроль подлинности;
- структурный контроль;
- контроль на уникальность;
- логический контроль.

3.1 Прием и обработка пакета ЭС, направленного ФК в адрес БР

ФК формирует пакет ЭС PacketFK и отправляет его в адрес БР. В состав ЭС PacketFK могут входить следующие ЭС: ED251, ED252.

БР проводит контроль поступившего ЭС PacketFK.

При неуспешном проведении регламентных контрольных процедур в адрес ФК направляется ЭС PacketFK с сообщением ED250 с указанием кода причины ошибки.

При успешном прохождении контролей в БР ЭС PacketFK принимается в обработку.

В результате успешной обработки ЭС PacketFK в адрес ФК направляется ЭС PacketFK с сообщением ED250 с кодом результата контроля **ResultCode = 00**.

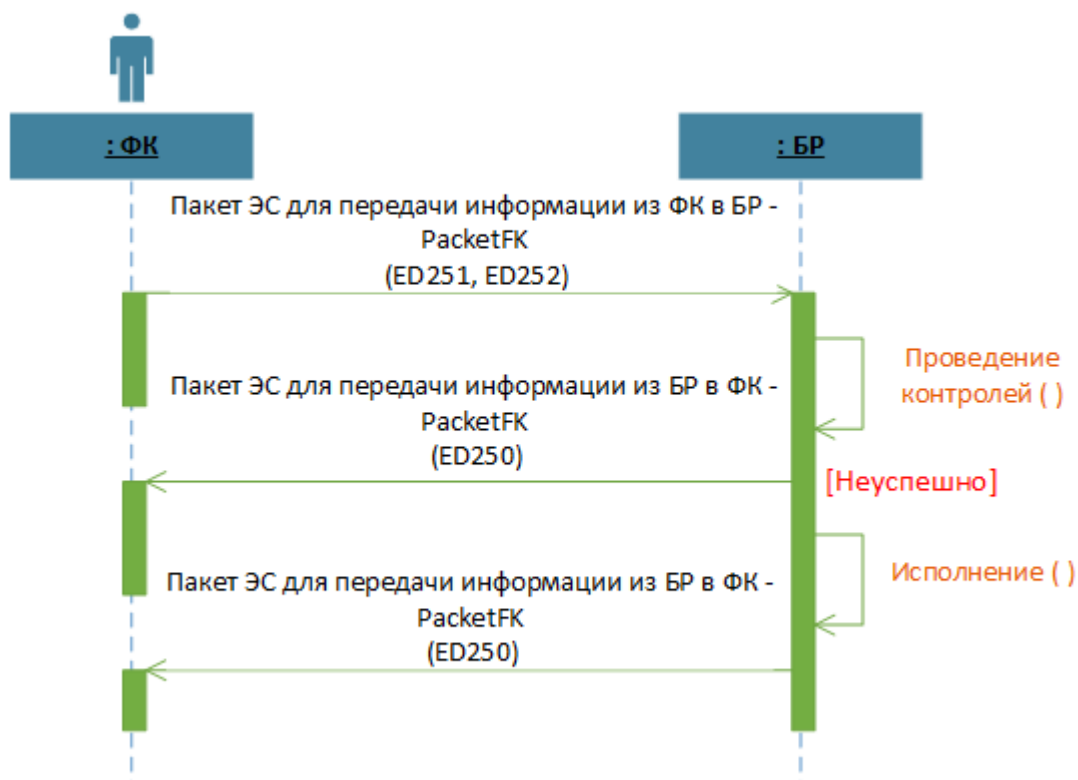


Рисунок 1– Прием и обработка пакета ЭС, направленного ФК в адрес БР

3.2 Порядок обмена ЭС о получении промежуточной выписки.

Для запроса промежуточной выписки ФК может направить в БР ЭС ED255 в составе пакета PacketFK с заполненным реквизитом пакета AbstractKind = «1».

БР проводит контроль поступившего ЭС PacketFK.

При неуспешном проведении регламентных контрольных процедур в адрес ФК направляется ЭС PacketFK с сообщением ED250 с указанием кода причины ошибки

Если контроли пройдены, пакет поступает в обработку. В результате успешной обработки в адрес ФК направляется PacketFK (AbstractKind = «1»), содержащий промежуточную выписку по запрашиваемому счету. В состав ЭС PacketFK входят следующие ЭС: одно ED254 и столько ED253, сколько их было со времени начала операционного дня до момента получения БР ED255.

В случае получения нескольких ED255 в течение одного операционного дня в адрес ФК направляются PacketFK, отдельно сформированные на основании каждого из ED255. В состав ЭС PacketFK входят следующие ЭС: одно ED254 и столько ED253, сколько их было со времени начала операционного дня до момента получения БР соответствующего ED255.

При отсутствии движения денежных средств в иностранной валюте/драгоценных металлах по лицевому счету в адрес ФК направляется PacketFK, в состав которого входит одно ЭС ED254 (по конкретному счету).

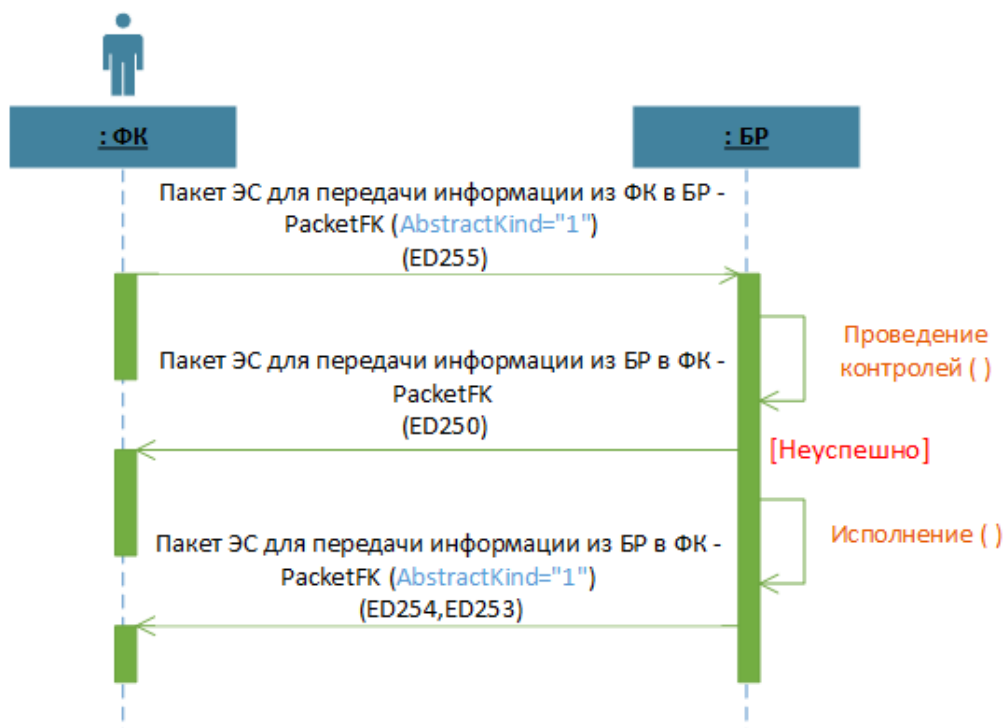


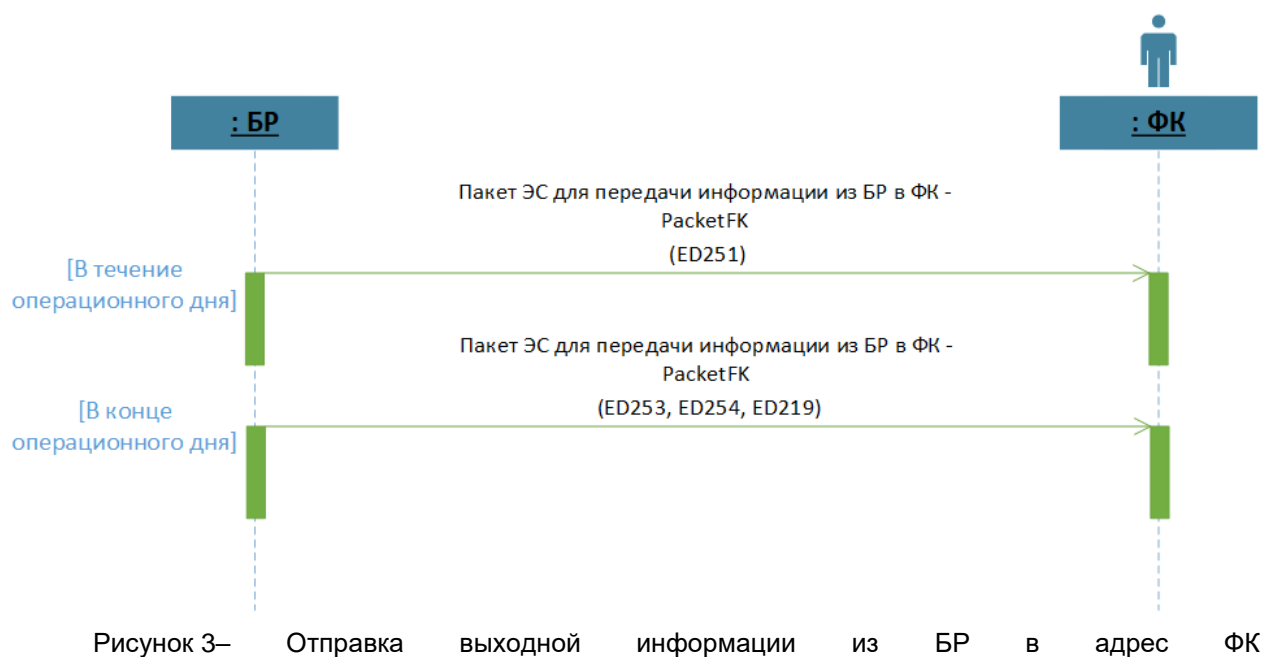
Рисунок 2– Порядок обмена ЭС о получении промежуточной выписки

3.3 Отправка выходной информации из БР в адрес ФК

В течение операционного дня из БР в адрес ФК могут поступать пакеты ЭС с ЭС ED251 (сообщения **свободного** формата).

В конце операционного дня БР направляет в адрес ФК следующие пакеты ЭС PacketFK (AbstractKind = «0»):

- по каждому счету отдельный пакет ЭС PacketFK с итоговой выпиской, содержащий одно ЭС ED254 и столько ED253, сколько их было в текущем операционном дне (при отсутствии в течение операционного дня движения денежных средств по счету ED253 не передается);
- по каждому счету, по которому было движение денежных средств, отдельный пакет ЭС PacketFK, содержащий ЭС ED219 с формой **V01302VC** с выписками по счетам ФК в иностранной валюте/драгоценных металлах;
- по каждому счету из списка, определенного соответствующим приложением Договора, отдельный пакет ЭС PacketFK, содержащий ЭС ED219 с информацией по всем проводкам, затрагивающим этот счет.



3.4 Внешний вид формы V01302VC

Наименование подразделения Банка, обслуживающего счет	ОПЕРАЦИОННЫЙ ДЕПАРТАМЕНТ БАНКА РОССИИ
Дата, время формирования	дд.мм.гггг чч:мм:сс
БИК подразделения Банка, обслуживающего счет	044501002

Извещение об операциях по счету
за дд.мм.гггг

дд.мм.гггг
Дата предыдущего движения по Счету

Наименование клиента
Номер счета

Курс:

Входящий остаток в иностранной валюте/в драгоценном металле¹:

№ п/п	Номер документа	Вид операции	Сумма списания	Сумма зачисления	Дата расчета	Официальный курс
			в иностранной валюте/ в драгоценном металле ¹	в иностранной валюте/ в драгоценном металле ¹		иностранной валюты / учетная цена драгоценного металла на дату расчетов (в рублях)
1	2	3	4	5	6	7

Итого

Исходящий остаток в иностранной валюте/в драгоценном металле¹:

Отметки банка

¹ Указывается лигатурная масса драгоценного металла (для золота – масса химически чистого драгоценного металла) в граммах с точностью до 0,1 грамма (в формате XXX.X0, где второй знак после запятой является техническим и имеет значение 0).